

Dilemma Leergang

Transformeer in een ondernemer die ieder dilemma
het hoofd kan bieden in een leergang van 6 dagdelen



De leergang

Uitdagingen van sociaal ondernemers

Als sociaal ondernemer word je continu geconfronteerd met onverwachte en ingrijpende ontwikkelingen. Daarnaast ken jij nog een uitdaging: je hebt een focus op zowel maatschappelijke als zakelijke impact. Het enige wat jij wilt is zo goed mogelijk ondernemen en échte impact maken. Je staat hierdoor dagelijks voor dilemma's.

Maar wat is goed?

Managementboeken geven geen uitsluitsel op wat goed is in jouw situatie. Wat wél bestaat zijn goed onderbouwde en geïnformeerde keuzes die richting geven aan jouw onderneming. Van belang is juist dat jij je die eigenschap eigen maakt.

Centraal in de leergang staan het uiteenzetten en bespreken van situaties waarvoor geen standaardoplossing bestaat: dilemma's. De dilemma's zijn 100% gericht op de praktijk van sociaal ondernemerschap. Hiervoor zijn vooraanstaande sociaalondernemerschap experts aanwezig om jou te begeleiden.

Dit gebeurt onder andere middels de "Case-method" van Harvard University, waarbij je aan de hand van concrete praktijkvoorbeelden wordt uitgedaagd je eigen keuzes te bepalen. Je krijgt de gelegenheid te leren met en van mede- sociaal ondernemers. Daarbij worden ervaren sociaal ondernemers ingevlogen die jou over hun praktijkervaringen vertellen. Dus je leert én bouwt tegelijkertijd een nieuw netwerk op.

Voor wie?

Jij bent een sociaal ondernemer. Dit betekent dat binnen jouw organisatie zowel een maatschappelijke als zakelijke doelstelling aanwezig is. Het is niet relevant in welke fase van ondernemen jij zit. De leergang van het najaar 2024 is gericht op sociaal ondernemers uit Noord Nederland (incl. Overijssel).

Wat leer je?

In de leergang leer je een nieuwe houding aan ten opzichte van dilemma's. Je kunt een dilemma van verschillende kanten beoordelen, erover discussiëren en eigen keuzes maken. De modules en coaching stellen je in staat om weloverwogen en geïnformeerde keuzes te maken. Je blijft ondertussen rekening houden met de afweging van maatschappelijke

impact en bedrijfsvoering. Dit maakt dat jij ieder dilemma het hoofd kunt bieden.

Bijeenkomsten en werkvormen

Deskundige inleiders brengen de laatste inzichten van hun vakgebied voor het voetlicht en geven jou persoonlijke aandacht. De groep is klein en exclusief, met maximaal 12 personen. Dit is een garantie voor interessante discussies, veel eigen inbreng, gerichte feedback en de mogelijkheid om veel van elkaar te leren.

Naast het vast curriculum, is er ruimte voor inbreng van een eigen casus. Gedurende de bijeenkomsten wordt hierop gereflecteerd met experts. Voorafgaand aan de leergang vindt een (online) gesprek plaats om kennis te maken en het vraagstuk waar jij aan wilt werken te definiëren.



Docenten



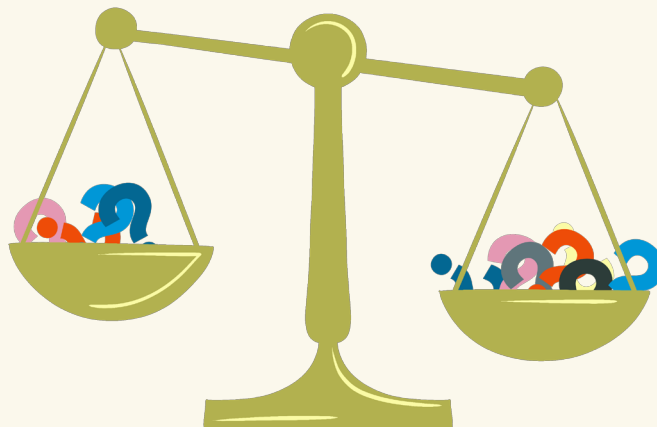
Peter Scholten

Met een achtergrond in bedrijfskunde (MBA) vervulde Peter verschillende functies in de maatschappelijke sector. Met zijn bedrijf, de Value Factory, adviseert hij bedrijven over het realiseren en zichtbaar maken van resultaten in de non-profit en publieke sector. Hij is expert op het zichtbaar maken van maatschappelijk rendement. Zo heeft hij in 2002 de methodiek Social Return on Investment (SROI) geïntroduceerd in Nederland en in 2007 het eerste Handboek Sociaal Ondernemen in Nederland geschreven.



Astrid Kaag

Opgeleid als ecooloog en systeemcoach is Astrid altijd op zoek naar het grotere geheel, wie werkt er met wie, hoe zijn onderlinge verhoudingen, waar kunnen banden sterker worden, waar ontstaat er tegenkracht? Met haar brede netwerk in binnen en buitenland op het thema sociaal ondernemen en systeemverandering weet zij interessante verbindingen te leggen en expertise te ontsluiten. Astrid probeert niet alleen in haar werk bij te dragen aan een betere wereld (zij is bij de provincie Noord-Brabant o.a. betrokken bij het Brabant Outcomes Fund), maar ook in haar dagelijkse leven is ze veel met dit thema bezig, zo bouwde ze in Noord-Groningen een duurzaam en energieneutraal huis waar ze met veel plezier woont!



Modules

Dilemma 1 Groeien

Iedereen zegt altijd dat je moet groeien en opschalen. Is dat wel zo? Leidt het wel tot betere bedrijven? En hoe verandert dan de zeggenschap?

Het eerste dilemma gaat over groeien. Dat lijkt de gouden weg te zijn, maar is dat ook echt zo? En wat wil je zelf?

Dilemma 2 Prijzen en waarde

Hoe maak je waarde zichtbaar, wanneer je dit niet aan kosten relateert? Dit gaat over cost pricing (de echte prijs) tegenover value based pricing (prijs op basis van de gepercipieerde waarde).

Het tweede dilemma gaat over prijzen en waarde. Als sociaal ondernemer breng je veel meer teweeg dan enkel financieel rendement. Hoe maak je dit inzichtelijk en hoe onderbouw je dit?

Dilemma 3 Systeemverandering

Wat is een zinvolle impact doelstelling? Ga je voor een paar kleinere succesgevallen, of heb je pas impact als je het hele systeem verandert? Wil je dat sociaal ondernemen exclusief blijft voor de happy few en 100% eerlijk, of moet het mainstream worden?

Het derde dilemma gaat over systeemverandering. Moet dit je doelstelling zijn als sociaal ondernemers of richt je je op de kleine, makkelijk haalbare impactmomenten?

Dilemma 4 Communicatie en presentatie

Hoe profileer jij je: als sociaal ondernemer, of als reguliere ondernemer die iets goeds doet? Wat doet dit met je imago? Wat levert het wel of niet op?

Het vierde dilemma gaat over communicatie en presentatie. Hoe jij je profileert maakt je onderscheidend in de markt, en maakt dat mensen voor jou kiezen. Hoe wil je dat mensen jou zien?

Waarom meedoen?

1.

Leer met en van
sociaal ondernemers

3.

Leer van
ervaren experts

2.

Versterk je netwerk

4.

bied ieder dilemma
het hoofd

Aanmelding en algemene informatie

Data en locatie

Vrijdag 4 oktober en zaterdag 5 oktober

De locatie is Wongema in Hornhuizen, meer info via

<http://www.wongema.nl>

Data en locatie van overige dagdelen in overleg.

Kosten

Dankzij een bijdrage van de Rabobank Foundation kost deelname slechts 250 euro exclusief BTW.

Dit is inclusief koffie, thee, lunch, diner en overnachting (op vrijdag).

Tijdsinvestering

De geschatte tijdsinvestering bedraagt 5 uur per module, inclusief voorbereiding en uitwerking opdrachten. Bij succesvolle afronding ontvangen deelnemers een certificaat.

Aanmelding en nadere informatie

Meer informatie:

<http://www.valuefactory.org/opleiding-en-training/dilemma-leergang>

Voor aanmelden stuur een mail naar:

peter@valuefactory.org

Wij hopen je te zien!

Groeten,
Astrid en Peter
de Value Factory